

こもれび

Koganei Rehabilitation Hospital INFORMATION



当院屋上より晴れた日にはきれいな富士山が見えます

手には**技術** 頭には**知識** 患者様には**愛**を

Contents

- 院内感染委員会より**
看護部だより
- サージカルマスクの正しい着け方**
リハビリコラム
- 高齢者の歩行の特徴について**
栄養科コラム
- 家庭でできる食中毒予防**
薬局コラム
- 薬局ひとくちメモ**
- こもれびトピックス**
鷹コネネットワーク大楽職場体験 / 医療安全推進週間
行事食「節分」
- 医療連携室から**
- ちょっと一息**



院内感染委員会より

国内での新型コロナウイルス感染症の流行のため、当院では保健所や関連病院の医師・認定看護師から助言を頂きながら感染対策を実施しています。国内でも終息の目処が立っていない状況であるため、引き続き感染対策を徹底していきたく思います。

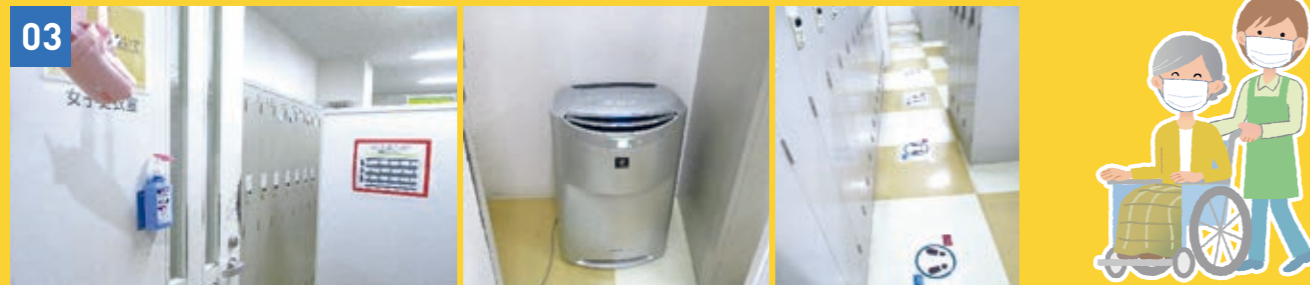
看護部 看護師 西田 礼子

新型コロナウイルス流行にて環境調節を行った点



01 面会者入り口や職員通用口にアルコール消毒を設置。

02 1階ラウンジは、パーテーションの設置。



03 更衣室の入り口にアルコール消毒と更衣室内に空気清浄機の設置。また、密にならないようロッカーの1列に対して5人までの入室とした。



04 エレベーター前にアルコール消毒の設置。

05 トイレ入り口のカーテンは撤去しパーテーションを設置。

06 リハビリ室は他病棟の患者や外来患者と交差しないよう、曜日によって使用を分けた。



07 食堂はパーテーションを設置し食事時間をずらして摂取。

08 階段の手すりや扉を触る前に使用できるようアルコール消毒を設置。

09 デイルームのテーブルは、パーテーションの設置と窓側を向きながら食事ができるように新たなテーブルを設置。

看護部便り

サージカルマスクの正しい着け方



感染予防や感染蔓延を防ぐために着けるマスク。新型コロナウイルスの影響により、長時間マスクを着けているため、「肌触り」・「着け心地」・「機能性」などが気になりますよね!

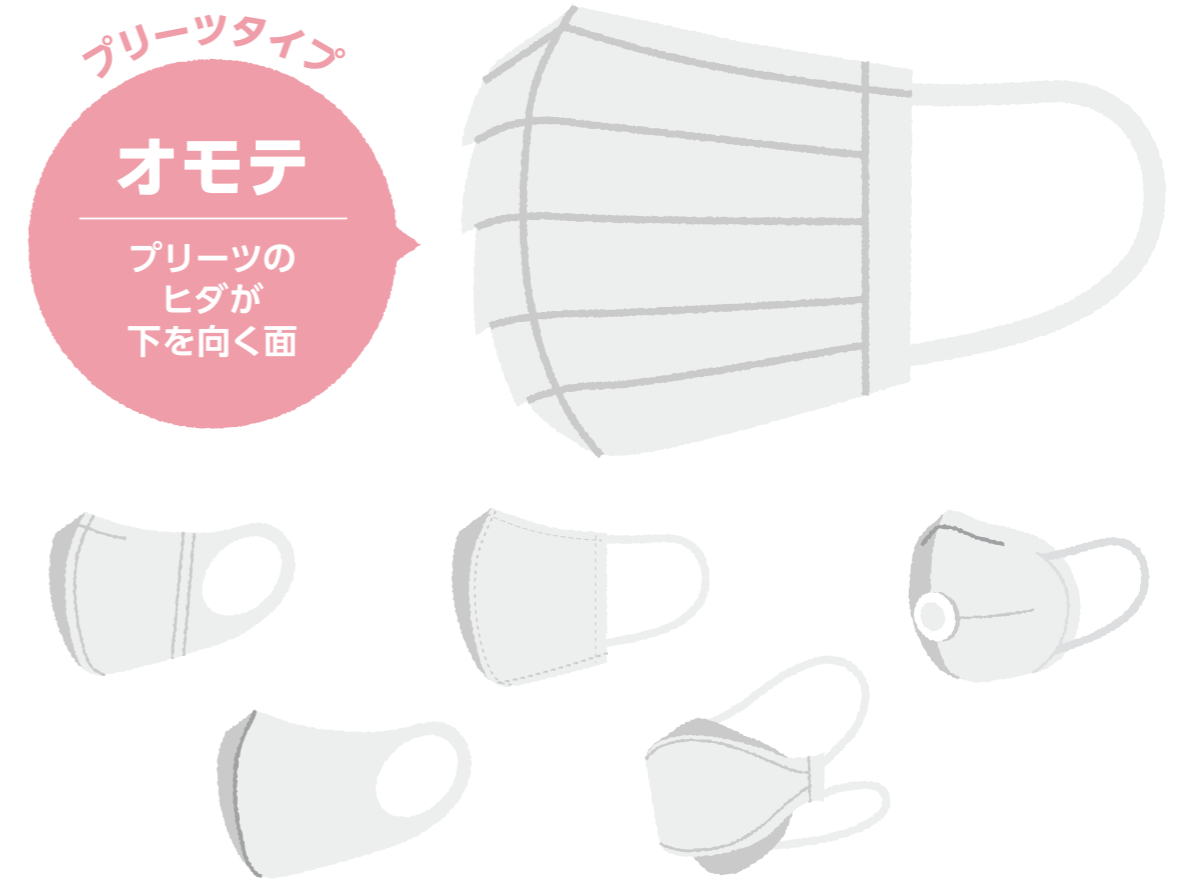
でもふと思うのが、「マスクは一体どちらが表(外)側なのだろうか?」と。みなさんも疑問に思ったことはないでしょうか?

調べてみるとメーカーにより異なりますが、プリーツタイプの場合、**プリーツのヒダが下を向く面が表**になります。

大抵のマスクはノーズ部分にワイヤーが入っているので、上下が分かるといいます。プリーツのヒダが上向きだと、プリーツの段差部分に空気中のホコリやゴミがたまるため、プリーツのヒダが下を向いている方が表面(外側)になるようです。

メーカーにより、いろいろなマスクの種類がありますので、着用の仕方を確認し、正しく着用しましょう。

看護部 看護補助者 旗野 方則



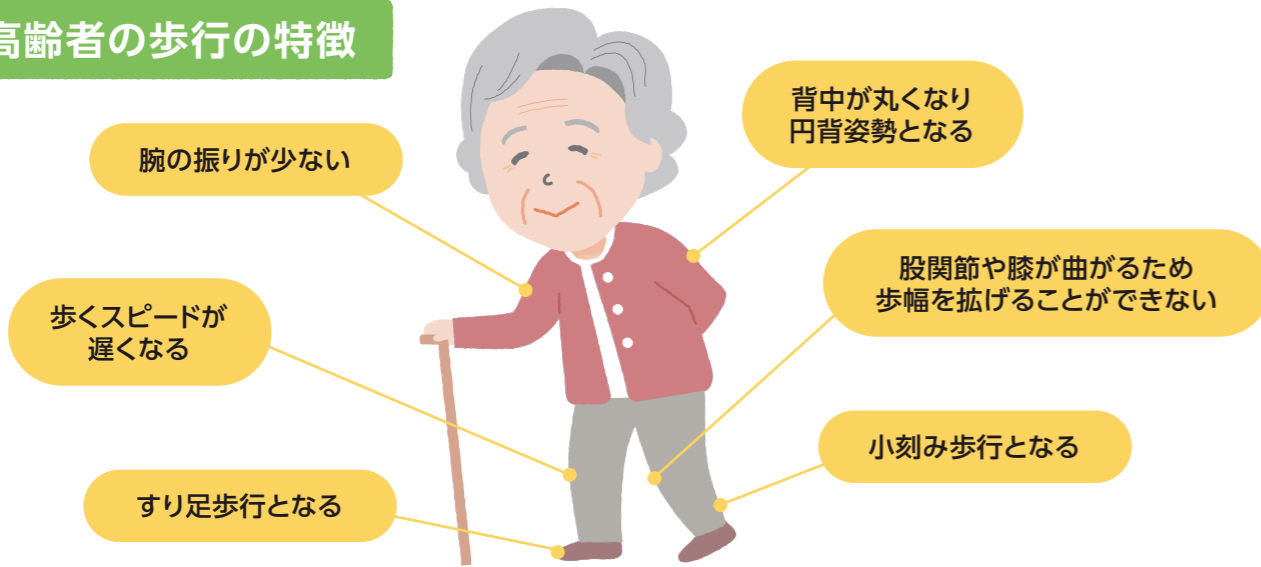
マスクのタイプによって着用の仕方は異なります

高齢者の歩行の特徴について

リハビリテーション科 理学療法士 松園 招訓

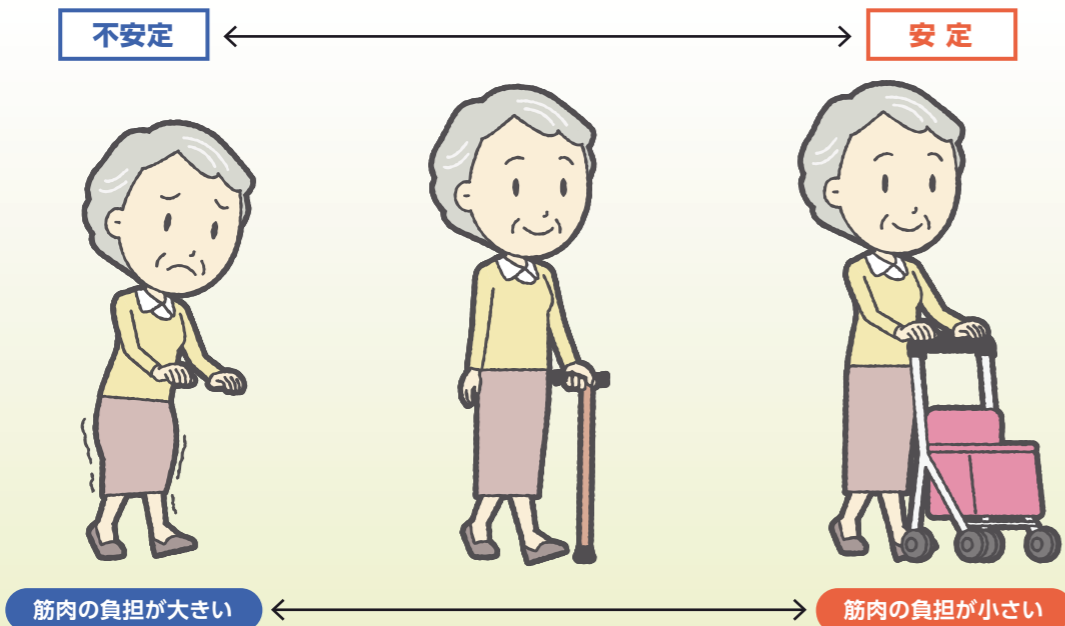
歩行は年齢に関係なく、自立した生活に欠かせないもっとも基本的な動作の一つです。特に高齢者においては、自分の力で移動することが、寝たきりや閉じこもりの防止に有効と考えられています。また、歩行のような運動をする機会を増やすことが、高齢者の死亡率の低下につながると報告されています。

高齢者の歩行の特徴



上記のため、歩行の安定性が低下し、転倒をきたしやすくなります。よって、より安定した歩行を得るため歩行補助具の使用をお勧めします。

歩行補助具の有無や種類によって、身体を支える筋肉の負担率・安定性は下図のように変化します。



歩行の状態に合わせて適切な歩行補助具を選定することが大切です。

家庭でできる食中毒予防

栄養科 管理栄養士 中村 仁美

新型コロナウイルス感染流行に伴う外出自粛の影響で、食事を自宅で摂ることが多くなっていませんか？ 食中毒というと、飲食店での食事が原因と思われがちですが、家庭の食事でも発生します。食中毒予防のポイントを確認しましょう。

細菌による食中毒の3原則は、「つけない、増やさない、やっつける」です。

① つけない

- 調理前、肉・魚を触った後、スマートフォンを触った後、石鹸を使用してこまめに手を洗いましょう。
- 野菜等は流水でよく洗いましょう。
- 包丁、まな板、布巾は使用後に洗浄して、熱湯または漂白剤で消毒しましょう。

② 増やさない

- 作った料理は、できるだけ早めに食べましょう。
 - すぐに食べない時は、冷蔵庫に入れましょう。
 - 食品を解凍するときは、室温放置せず冷蔵庫や電子レンジで行いましょう。
- ※食中毒細菌の増えやすい10～60℃を「危険温度帯」といいます。カレーやシチューを大量に作ったときは、小分けにして急速に冷やすことで危険温度帯にある時間を短くしましょう。

③ やっつける

- 食品の加熱は中心部まで十分に行いましょう（中心部75℃、1分以上）。
- ※特にお肉は中心部の色が変わるまでよく焼きましょう。



薬局ひとくちメモ

薬局コラム

薬剤科 薬剤師 大西 知子



今回はワクチンです。以下の種類に分けられます。

生ワクチン

細菌やウイルスの病原性を弱めたものです。麻しん（はしか）、水痘（水疱瘡）、BCG（結核）、おたふくかぜなど。

不活化ワクチン

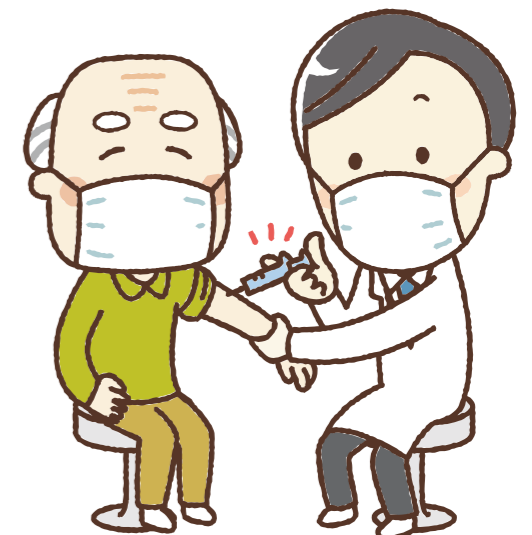
感染力をなくした病原体や病原体を構成するタンパク質で出来ています。日本脳炎、インフルエンザ、A型肝炎、B型肝炎など。

トキソイド

病原体ではなく、細菌毒素を取り出して作ります。ジフテリア・破傷風など。

mRNA（メッセンジャーRNA）ワクチン

新型コロナウイルスワクチンで話題ですね。コロナウイルス表面のタンパク質の遺伝情報のmRNAを合成し、脂質ナノ粒子という物質に入れて接種することで人の身体の中でそのタンパク質が作られ、それに対する抗体ができることにより免疫ができます。一刻も早い新型コロナウイルスの終息を祈ります。



こもれび トピックス

鷹口ネットワーク大楽職場体験

【令和2年11月25日(水)～26日(木)】

令和2年11月25・26日の2日間、受講生2名の職場体験を実施しました。

内容は、看護補助者業務である日常生活介助(食事・入浴・更衣、レクリエーション活動、シーツ交換、排泄介助)を体験しました。

振り返りの中で授業では知り得る事ができなかった事、患者様と接する際の緊張感、多職種のチームワークに感銘を受けたと報告があり、嬉しく思いました。意欲的に職場体験をしている姿を見てると初心を思い出しました。

2日間の短い期間の中で、受け入れ側と受講生両者にとって貴重な体験をすることができました。
看護部 看護補助者 住江 和忠



医療安全推進週間

【令和2年11月24日(火)～30日(月)】

2020年11月24日～11月30日に「職員が考える医療安全」というテーマで医療安全推進週間を行いました。医療安全推進週間は平成13年に開始された「患者の安全を守るための共同行動(PSA)」の一環として、医療機関や医療関係団体等における取り組みの推進を図り、また、これらの取り組みについて国民の理解や認識を深めていただくことを目的として、11月25日(いい医療に向かってGO)を含む1週間を「医療安全推進週間」と定めています。今年度は新型コロナウイルス流行に伴い感染に注意しながら各部署で行いました。一週間という期間の中で活動を行った結果、作業内容の見直しやインシデントの減少につながったという意見を頂きました。来年度も患者様の安全を第一に業務に励みたいと思います。

看護部 看護師 田浦 弘之



行事食「節分」

【令和3年2月2日(火)】

2月2日は節分にちなみ、巻き寿司や甘納豆の提供をいたしました。長い冬もいよいよ終わりに近づいています。健康には十分ご注意ください。

栄養科 管理栄養士 中村 仁美

献立

- 巻き寿司・いなり寿司
- 鶏と野菜の煮物
- 白菜の柚子和え
- すまし汁
- 甘納豆



医療連携室から

医療連携室は現在、看護師3名、社会福祉士の資格を持つ医療ソーシャルワーカー8名、事務1名が在籍し、患者様と地域との懸け橋となる病院を目指しております。

患者様やご家族様が安心して入院生活を送れるよう、入退院に関わることをご相談をお伺いし、必要に応じて介護保険制度や障害福祉制度等の福祉サービスや施設を含めた社会資源の情報提供を行い、地域の様々な機関と連携を取りながら日々業務を行っております。

ご不明な点がございましたら、いつでもお気軽にご相談ください。

■ 相談窓口 / 1F受付

■ 受付時間 / 9:00~16:30(月曜日~金曜日) 9:00~12:00(土曜日)



小金井リハビリテーション病院 医療連携室 TEL 042-316-3100 / FAX 042-316-3222

ちょっと一息

梅から桜へ

春の花の代表、「桜」。平安時代に詠まれた和歌でも「花」というのは、桜を指していることがあります。でも、春の花といえば「梅」という時代もあったようです。

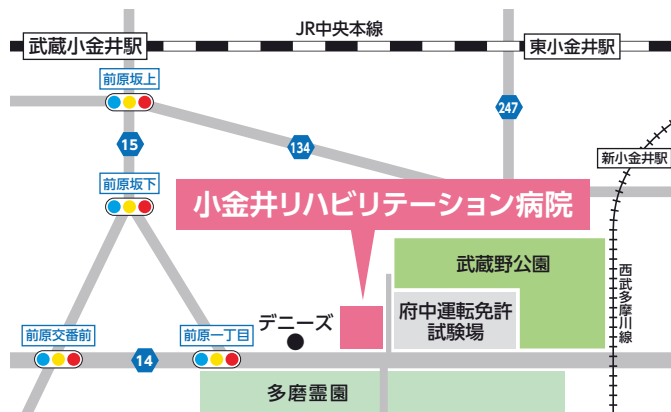
梅は奈良時代に中国より日本に渡来し、珍重されました。この頃は桜より梅の方が人気があり、「万葉集」でも桜より梅の方が多く歌に詠まれました。

ところが平安時代になると「梅」の人氣が「桜」に移り始めます。遣唐使が廃止され、日本独自の文化が発展していったのも理由の一つかもしれません。平安時代に作成された「古今和歌集」でも梅より桜の方が多く歌に詠まれるようになりました。日本初の花見が行われたのも、この時代です。

時代により「花」という言葉が指す花が変わってきました。コロナ禍という例年通りにはいかない状況で、花見の在り方も変わっていくかもしれませんね。

医事課 今里 梨果

小金井リハビリテーション病院 アクセスマップ



一般社団法人 巨樹の会
 **小金井リハビリテーション病院**

TEL 042-316-3561 / FAX 042-316-3562

〒184-0013 東京都小金井市前原町1丁目3番2号

<http://www.koganei-rh.net/> info@koganei-rh.net

小金井リハビリテーション病院

看護師・看護補助者入職お祝い金制度あります!

看護師

の方は、採用させていただいた場合、

入職祝金 **30万円** (税込) ※日勤のみの場合は20万円を支給いたします。

看護補助者

の方は、採用させていただいた場合、

入職祝金 **10万円** (税込) を支給いたします。

詳しくは上記HPより〈求人情報→看護師募集中・看護補助者募集中〉からご確認ください。

※但し、紹介業者からの紹介の場合はこの制度は除外とさせていただきます。

